

УТВЕРЖДАЮ:

Заместитель председателя Комитета по
лесному хозяйству Республики Дагестан

должность

У.И. Улакаев
У.И. Улакаев

фамилия, имя и отчество (при наличии)

10.11.2023.

дата

Акт

лесопатологического обследования № 10-313/2023

лесных насаждений Хасавюртовское (лесничество)
Республика Дагестан (субъект Российской Федерации)

Способ лесопатологического обследования: 1. Визуальный
2. Инструментальный

Место проведения:

Участковое лесничество	Урочище (дача)	Квартал	Выдел	Площадь выдела, га	Лесопатологический выдел	Площадь лесопатологического выдела, га
Хасавюртовское	-	14	15	4,2	1	0,8

Лесопатологическое обследование проведено на общей площади 0,8 га.

Кадастровый номер участка: 05:05:000148:69/22
(для участков, предоставленных в постоянное (бессрочное) пользование, аренду)

Документ о праве пользования: договор аренды номер 273 от 19.06.2017.
заготовка и сбор недревесных ресурсов
(тип документа о праве пользования, дата, номер, вид разрешенного использования)

2. Инструментальное (детальное) обследование лесных насаждений.

2.1 . Лесничество Хасавюртовское
Участковое лесничество Хасавюртовское
Урочище (дача) - Квартал 14 Выдел 15
Лесопатологический выдел 1

Наличие ограничений или особенностей участка, влияющих на назначение СОМ:

(отметка о наличии ООПТ, ОЗУ, водоохранной зоны, радиоактивного загрязнения лесов, угрозы возникновения очагов вредных организмов или пожарной опасности в лесах)

2.2. Фактическая таксационная характеристика лесного насаждения **не соответствует** таксационному описанию.

Причины несоответствия:

давность лесоустройства 10 и более лет.

Ведомость лесных участков с выявленными несоответствиями таксационным описаниям приведена в приложении 1 к данному Акту.

2.3. Состояние насаждений:

устойчивое (СКС <1,50)
с нарушенной устойчивостью (СКС ≥1,51-≤4,50)
с утраченной устойчивостью (СКС ≥4,51)

2.4. Средневзвешенная категория состояния 2,17

Причины ослабления, повреждения насаждения:

погодные условия (код 820); гнили ствольные (код 350). Данные причины определены по следующим признакам:

2.4.1 Заселено (отработано) стволовыми вредителями:

Вид вредителя	Порода	Встречаемость заселенных деревьев, % от запаса породы	Встречаемость отработанных деревьев, % от запаса породы	Степень заселения лесного насаждения
1	2	3	4	5
-	-	-	-	-
-	-	-	-	-
-	-	-	-	-
-	-	-	-	-
-	-	-	-	-
-	-	-	-	-

2.4.2 Повреждено огнем:

Вид пожара	Порода	Состояние корневых лап		Состояние корневой шейки		Высушивание луба		Обугленность древесины более 1/3 высоты ствола	
		% поврежденных огнем корней	% деревьев с данным повреждением	Обугленность древесины шейки по окружности	% деревьев с данным повреждением	по окружности (1/4; 1/2; 3/4; более 3/4)	% деревьев с данным повреждением	по окружности ствола (< 1/2; > 1/2)	% деревьев с данным повреждением
1	2	3	4	5	6	7	8	9	10
-	-								
-	-								
-	-								
-	-								
-	-								

2.4.3 Поражено болезнями:

Болезнь/возбудитель	Порода	Встречаемость % от запаса насаждения	Степень поражения лесного насаждения (слабая, средняя, сильная)
1	2	3	4
Гнили стволовые	А	3,8	-
-	-	-	-
-	-	-	-
-	-	-	-
-	-	-	-
-	-	-	-

2.5. Выборке подлежат 10,1 % деревьев по запасу, в том числе.

без признаков ослабления 0 %,
ослабленных 0 %,
сильно ослабленных 0 %,
усыхающих 0 %,
свежего сухостоя 1,8 %,
свежего ветровала 0 %,
свежего бурелома 0 %,
старого сухостоя 8,3 %,
старого ветровала 0 %,
старого бурелома 0 %.

Причины назначения: _____
Причины назначения: _____
Причины назначения: _____
Причины назначения: _____

2.6. Полнота лесного насаждения после уборки деревьев, подлежащих рубке, составит: 0,4.
Критическая полнота для данной категории лесных насаждений и преобладающей породы составляет: 0,3

ЗАКЛЮЧЕНИЕ к инструментальному обследованию участка.

С целью предотвращения негативных процессов, снижения ущерба от их воздействия назначено: проведение не требует мероприятий на площади 0,8 га.

Участковое лесничество	Урочище (дача)	Квартал	Выдел	Площадь выдела, га	Лесопатологический выдел	Площадь лесопатологического выдела	Вид мероприятия	Площадь мероприятия, га	Породы	Доля выirasмой древесины по запасу, %	Рекомендуемый срок проведения мероприятия
1	2	3	4	5	6	7	8	9	10	11	12
Хасавюртовское		14	15	4,2	1	0,8	не требует мероприятий				

Ведомость временной пробной площади и абрис участка прилагаются (приложение 2 и 3 к Акту).

РЕКОМЕНДАЦИИ по проведению мероприятий, не относящихся к мероприятиям по предупреждению распространения вредных организмов: нет.

Дата проведения ЛПО: 27.09.2023 года.

Дата составления документа: 23.10.2023 года.

Исполнитель работ по проведению лесопатологического обследования

Фамилия, имя и отчество (при наличии) Исмаилов А.И.

Организация филиал ФБУ "Рослесозащита" - "ЦЗЛ Республики Дагестан"

Должность зам. директора

Подпись _____

Телефон 8(8722)517674



Ведомость**лесных участков с выявленными несоответствиями таксационным описаниям**

Субъект Российской Федерации:

Участковое лесничество:

Республика Дагестан

Хасавюртовское

Лесничество (лесопарк):

Урочище (лесная дача):

Хасавюртовское

1	2	3	4	5	6	7	8	9	10	Таксационная характеристика								Заложено пробных площадей				
										11	12	13	14	15	16	17	18	19	20	21	общая площадь, га	количество, шт.
2006	14	15	4,2	Защитные	Леса, расположенные в лесопарковых зонах	нет	ТО	1	0,8	6А4В	Акация	21	7	8	СВДЧ	0,7	2	30	20	21	1	0,8

Условные обозначения

ТО - таксационные описания

Исполнитель работ по проведению лесопатологического обследования:

Фамилия, имя и отчество (при наличии)

Ф - фактическая характеристика лесного насаждения

Исмаилов А.И.

Подпись



ВРЕМЕННАЯ ПРОБНАЯ ПЛОЩАДЬ

1.1 Субъект Российской Федерации: Республика Дагестан

Лесничество Хасавюртовское

Участковое лесничество: Хасавюртовское

Урочище (дача): -

Квартал 14 Выдел 15 Площадь выдела 4,2 га.

Лесопатологический выдел: 1 Площадь лесопатологического выдела 0,8 га.

1.2 Метод перече́та: сплошной перече́т.

Количество лент / площадок: ---

Размеры площадок (длина x ширина/радиус): ---

Размер временной пробной площади: Размер временной пробной площади: 0,8 га.

1.3 Фактическая таксационная характеристика насаждения:

Состав: 7А3В возраст 39 лет тип леса СВДЧ

полнота 0,4 ; бонитет 2 ; запас на га 30 кбм.

возобновление отсутствует.

1.4 Номер очага вредных организмов: б/н.

Тип очага вредных организмов: -

Фаза развития очага вредных организмов: -

1.5 Причина ослабления, повреждения насаждения и время:

погодные условия (код 820); гнили стволые (код 350). Время повреждения: гг.

Состояние насаждения: ослабленное, Средневзвешенная категория состояния

насаждения: 2,17.

1.6 Назначенные мероприятия: не требует мероприятий.

Исполнитель работ по проведению лесопатологического обследования

Фамилия, имя Исмаилов А.И. Подпись 

и отчество (при наличии) Исмаилов А.И.

Дата составления документа: 23.10.2023 года.

ВЕДОМОСТЬ ПЕРЕЧЕТА ДЕРЕВЬЕВ

Итоговая ведомость по насаждению. СКС насаждения: 2,17.

Количество деревьев по категориям состояния, шт.	Всего
--	-------

Ступени толщины см	1		2		3		4		5		5 (а,б,в)			5 (г,д,е)			шт./ куб.м.	в т.ч. подлежит рубке, %
	Н	З	Н	З	Н	З	Н	З	Н	З	Н	З	О	Н	З	О		
1	2	3	4	5	6	7	8	9	10	11	12	13	14	15	16	17	18	19
8	7		4		1										1		13/0,38	0,8
12	12		6		3		1							1	2		25/1,94	2,5
16	18		10		5		3				1			2	2		41/6,58	4
20	12		8		4		3				1			3	1		32/8,58	4,1
24	4		3		1		2										10/3,87	
28			1														1/0,47	
-																	0/0	
-																	0/0	
-																	0/0	
-																	0/0	
итого, шт	53		32		14		9				2			6	6		122	11,5
итого, куб.м.	9,4		5,9		2,4		2,0				0,4			1,0	0,8		21,9	10,1
итого, куб.м. %	42,9		26,9		11		9,1				1,8			4,6	3,7		100	10,1

Порода1: А. СКС породы: 1,75.

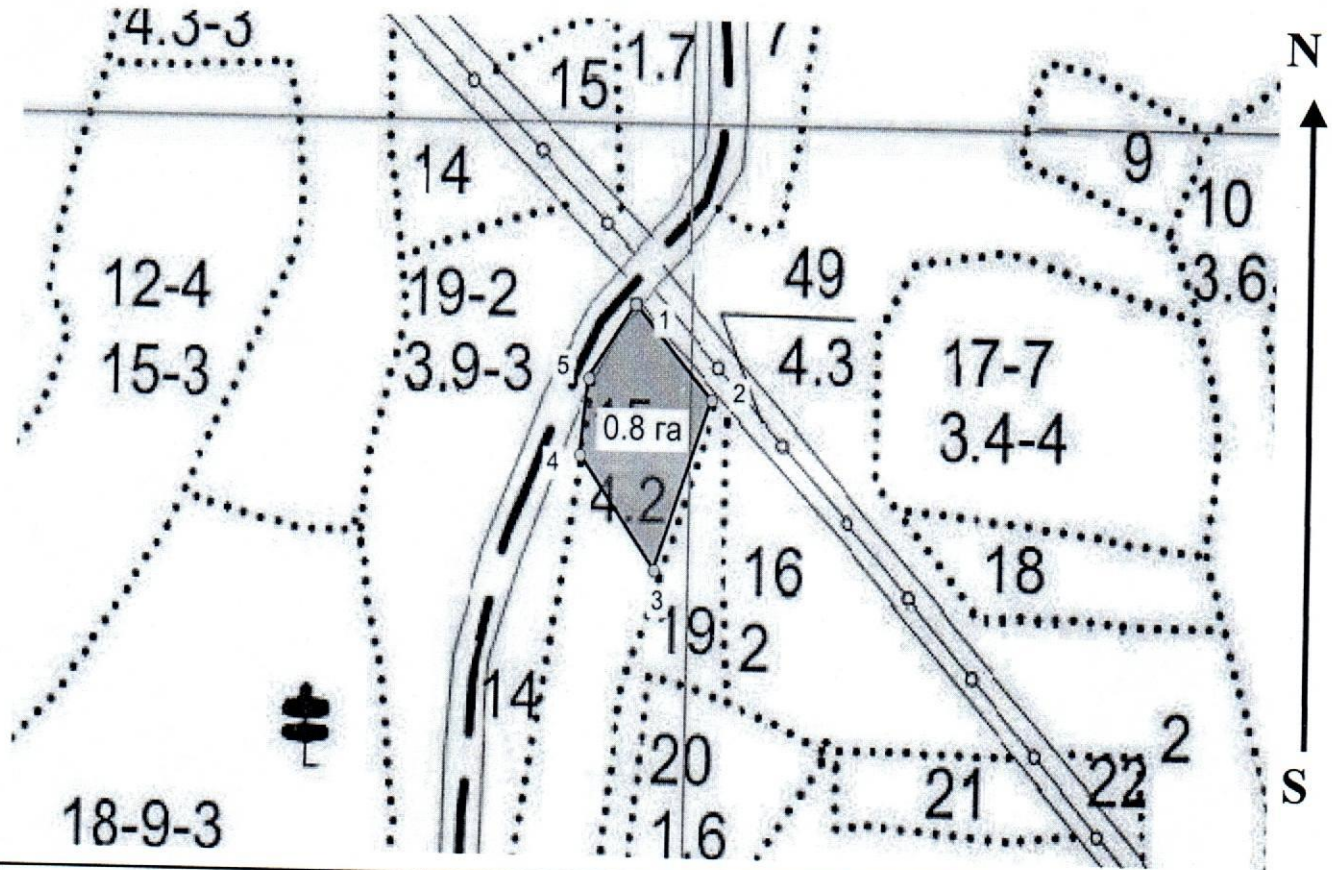
Ступени толщины см	Количество деревьев по категориям состояния, шт.																Всего	
	1		2		3		4		5		5 (а,б,в)			5 (г,д,е)			шт./ куб.м.	в т.ч. подлежит рубке, %
Н	З	Н	З	Н	З	Н	З	Н	З	Н	З	О	Н	З	О			
1	2	3	4	5	6	7	8	9	10	11	12	13	14	15	16	17	18	19
8	7		3		1										1		12/0,36	1,2
12	12		5		2		1								2		22/1,76	2,3
16	17		7		3		2								2		31/5,27	2,3
20	10		4		1		1								1		17/5,1	1,2
24	3		1														4/1,88	
-																	0/0	
-																	0/0	
-																	0/0	
-																	0/0	
итого, шт	49		20		7		4								6		86	7,0
итого, куб.м.	8,5		3,4		1,0		0,7								0,8		14,4	5,6
итого, куб.м. %	59		23,6		6,9		4,9								5,6		100	5,6

Порода2: В. СКС породы: 2,97.

Ступени толщины см	Количество деревьев по категориям состояния, шт.																Всего	
	1		2		3		4		5		5 (а,б,в)			5 (г,д,е)			шт./ куб.м.	в т.ч. подлежит рубке, %
Н	З	Н	З	Н	З	Н	З	Н	З	Н	З	О	Н	З	О			
1	2	3	4	5	6	7	8	9	10	11	12	13	14	15	16	17	18	19
8			1														1/0,02	
12			1		1									1			3/0,18	2,8
16	1		3		2		1				1			2			10/1,31	8,3
20	2		4		3		2							3			15/3,48	11,2
24	1		2		1		2										6/1,99	
28			1														1/0,47	
-																	0/0	
-																	0/0	
-																	0/0	
итого, шт	4		12		7		5				2			6			36	22,2
итого, куб.м.	0,9		2,5		1,4		1,3				0,4			1,0			7,5	18,6
итого, куб.м. %	12		33,4		18,7		17,3				5,3			13,3			100	18,6

Абрис участка

Масштаб 1:10000



Условные обозначения:		граница мероприятия		ленты перечета		неэксплуатационная площадь
-----------------------	--	---------------------	--	----------------	--	----------------------------

№ квартала	№ выдела	№ ЛП выдела	Размеры ленты (круговой площадки) перечета				Координаты ПП	
			Сплошной перечет	Длина, м	Ширина, м	Радиус, м		
14	15	1	перечет	-	-	-	0,80	

Пространственное размещение лесопатологических выделов

Номера точек	Величина угла (Пр.внутр)	Координаты точки	Румбы линий/(азимуты)	Длина м
1 - 2	ЮВ 43.0° 116.5°	46° 35' 58"; 43° 17' 52";	ЮВ 43.0°/(137.0°)	78.7
2 - 3		46° 36' 01"; 43° 17' 50";		
3 - 4	57.0°	46° 35' 59"; 43° 17' 47";	ЮЗ 20.0°/(200.0°)	110.9
4 - 5	137.0°	46° 35' 57"; 43° 17' 49";	СЗ 37.0°/(323.0°)	86.9
5 - 1	151.5°	46° 35' 57"; 43° 17' 50";	СВ 6.5°/(6.5°)	47.1
			СВ 34.5°/(34.5°)	54.9

Исполнитель работ по проведению лесопатологического обследования:

Фамилия, имя
и отчество (при наличии)

Исмаилов А.И.

Дата составления документа:

23.10.2023 года





27.09.2023 16:03

N 46°35'49"
E 43°17'50"

Участковое лесничество: ХАСАВЮРТОВСКОЕ

ЛЕСА ЛЕСОПАРКОВЫХ ЗОН

Квартал 14

1	2	3	4	5	6	7	8	9	10	11	12	13	14	15	16	17	18	19	20	21	22	23	24
70РГ1ДЧН1Я01БР																							
1 7 ОРГ ДЧН																							
1 1 ЯО																							
БР																							
культуры-78 г., ПЛОЩАД. РУЧН., ПОСАДКА РУЧНАЯ, состояние УДОВЛЕТВОРИТЕЛЬНЫЕ рекреационная характеристика: тип ландшафта П/ОТКРЫТ РАВН. РАЗ, класс эстетич. оценки-2, рекреационная оценка-СРЕДНЯЯ, класс устойчивости-1, проходимость-СРЕДНЯЯ, просматриваемость-СРЕДНЯЯ																							
9	8	лесные культуры																					
70РГ1ДЧН1Я01БР																							
1 7 ОРГ ДЧН																							
1 1 ЯО																							
БР																							
культуры-78 г., ПЛОЩАД. РУЧН., ПОСАДКА РУЧНАЯ, состояние УДОВЛЕТВОРИТЕЛЬНЫЕ рекреационная характеристика: тип ландшафта П/ОТКРЫТ РАВН. РАЗ, класс эстетич. оценки-2, рекреационная оценка-СРЕДНЯЯ, класс устойчивости-1, проходимость-СРЕДНЯЯ, просматриваемость-СРЕДНЯЯ																							
10	3,6	лесные культуры																					
70РГ1ДЧН1Я01БР																							
1 7 ОРГ ДЧН																							
1 1 ЯО																							
БР																							
культуры-78 г., ПЛОЩАД. РУЧН., ПОСАДКА РУЧНАЯ, состояние УДОВЛЕТВОРИТЕЛЬНЫЕ рекреационная характеристика: тип ландшафта П/ОТКРЫТ РАВН. РАЗ, класс эстетич. оценки-2, рекреационная оценка-СРЕДНЯЯ, класс устойчивости-1, проходимость-СРЕДНЯЯ, просматриваемость-СРЕДНЯЯ																							
11	33,0	лесные культуры																					
70РГ1ДЧН1Я01БР																							
1 17 ДЧП ЯО																							
90 17 28 9 4 4 СВДЧ , 6 13 429 257 3																							
18 28 Д2 129 3																							
16 22 43 3																							
подрост: 6Я04ДЧН (20) 3,0 м, 2,0 тыс.шт/га																							
подлесок: БЯР СВД КЗЛ СР.ГУСТ																							
рекреационная характеристика: тип ландшафта ЗАКРЫТ. ВЕРТИК. СОМ, класс устойчивости-1, проходимость-СРЕДНЯЯ, просматриваемость-ПЛОХАЯ селекционная оценка: НОРМАЛЬНЫЕ																							
12	1,4	лесные культуры																					
70РГ1ДЧН1Я01БР																							
1 1 ЯО																							
9 1 1 1 4 СВДЧ , 6 1 1 1																							
18 28 Д2 129 3																							
16 22 43 3																							
подрост: 6Я04ДЧН (20) 3,0 м, 2,0 тыс.шт/га																							
подлесок: БЯР СВД КЗЛ СР.ГУСТ																							
рекреационная характеристика: тип ландшафта ЗАКРЫТ. ВЕРТИК. СОМ, класс устойчивости-1, проходимость-СРЕДНЯЯ, просматриваемость-ПЛОХАЯ селекционная оценка: НОРМАЛЬНЫЕ																							
13	11,0	лесные культуры																					
70РГ1ДЧН1Я01БР																							
1 18 ДЧП КЛП																							
100 19 32 10 4 4 СВДЧ , 6 14 154 77 3																							
17 26 Д2 31 3																							
18 26 31 3																							
19 28 15 3																							
подрост: 5ДЧН4Я01КЛП (20) 3,0 м, 1,0 тыс.шт/га																							
подлесок: БЯР КЗЛ РЕДКИЙ																							
рекреационная характеристика: тип ландшафта ЗАКРЫТ. ВЕРТИК. СОМ, класс устойчивости-1, проходимость-СРЕДНЯЯ, просматриваемость-СРЕДНЯЯ селекционная оценка: НОРМАЛЬНЫЕ																							
14	1,0	лесные культуры																					
70РГ1ДЧН1Я01БР																							
1 13 ЯО																							
35 13 16 2 1 3 СВДЧ , 8 10 10 7 3																							
13 18 Д2 2 3 2 3 2 3																							
12 14 1 3																							
подрост: 9Я01КЛП (5) 1,0 м, 1,0 тыс.шт/га																							
подлесок: БЯР СВД КЗЛ РЕДКИЙ																							
рекреационная характеристика: тип ландшафта ЗАКРЫТ. ГОРИЗН. СОМ, класс устойчивости-1, проходимость-СРЕДНЯЯ, просматриваемость-СРЕДНЯЯ селекционная оценка: НОРМАЛЬНЫЕ																							
15	4,2	лесные культуры																					
70РГ1ДЧН1Я01БР																							
1 7 А																							
21 7 8 3 2 2 СВДЧ , 7 3 13 8																							
1 1 ЯО																							
БР																							
культуры-78 г., ПЛОЩАД. РУЧН., ПОСАДКА РУЧНАЯ, состояние УДОВЛЕТВОРИТЕЛЬНЫЕ рекреационная характеристика: тип ландшафта П/ОТКРЫТ РАВН. РАЗ, класс эстетич. оценки-2, рекреационная оценка-СРЕДНЯЯ, класс устойчивости-1, проходимость-СРЕДНЯЯ, просматриваемость-СРЕДНЯЯ																							

ДОПОЛНЕН. Л/К
СОХР. 2ЯР. ЛКПРОРЕЖИВАНИЕ
10%

Участковое лесничество: ХАСАВЮРТОВСКОЕ

ЛЕСА ЛЕСОПАРКОВЫХ ЗОН

№	Площадь	Состав	Возраст	Высота	Вид	Класс	Группа	Тип	Полнота	Запас	Сыроватка	Класс	Выделяется	Лес	МЗ	Квартал
16	2,0	бДЧПЗЯО1КЛП+БЯД+БР+ГШ	1	18	дчп	90	18 28 9 4 4	СВДЧ	,7	16	32	19 3				24
					КЛП		18 26	Д2				10 3				
					КЛП		16 24					3 3				
17	3,4	бДЧПЗЯО1КЛП+БЯД+БР+ГШ	1	15	дчп	70	15 24 7 4 4	СВДЧ	,6	11	37	22 2				
					КЛП		15 24	Д2				11 2				
					КЛП		15 24					4 3				
18	1,0	лесные культуры	1	7	ОРГ	29	7 10 2 1 4	СВДЧ	,5	4	4	3				
					дчп			Д2				1				
					ЯО											
					БР											
19	3,2	лесные культуры	1	1	ЯО	9	1 1 4	СВДЧ	,6	1	2	2				
					дчп			Д2								
					ЯО											
					БР											
20	1,6	лесные культуры	1	1	дчп	9	1 1 3	СВДЧ	,6	1	1	1				
					дчп			Д2								
					ЯО											
					БР											
21	,7	дЧП4ЯО2БР	1	9	дчп	30	9 12 3 2 4	СВДЧ	,6	5	4	2				
					ЯО			Д2				1				
					БР							1				
22	,2	бДЧПЗЯО2БР	1	9	дчп	30	9 12 3 2 4	СВДЧ	,6	5	1	1				
					ЯО											
					БР											
23	23,0	дЧПЗЯО2КЛП1ГШ+БР	1	18	дчп	90	19 32 9 4 4	СВДЧ	,7	16	368	147 3				